

PROYECTO MIR

*Pedro Pablo Casado Escribano
Hospital Universitario La Princesa*



Objetivos desde la SEMI

- Describir perfil del residente de Medicina Interna (expectativas, satisfacción, formación, etc) [Encuestas]*
- Descriptivo de la elección de Medicina Interna como especialidad [Base de datos]*



VNIVERSIDAD
D SALAMANCA

1538



No se entregará carta de bachiller en medicina a quien no demostrara ante el rector haber practicado dos años después del grado, además de los que practicaron siendo oyentes

1978

*Sistema de formación
médica especializada MIR*

Médico Interno Residente

Examen



*Elección de plaza por
orden de puesto*

Especialidad

Objetivos desde la SEMI

- *Describir perfil del residente de Medicina Interna (expectativas, satisfacción, formación, etc) [Encuestas]*
- ***Descriptivo de la elección de Medicina Interna como especialidad [Base de datos]***

PROYECTO MIR

- Base de datos:
 - Listado de plazas de formación especializada 1994-2008
 - Datos academia preparación MIR → Base datos del Ministerio de Sanidad
 - 12 Especialidades
 - 16.791 elementos
 - 5 parámetros (especialidad, año de ingreso, Comunidad, nombre del centro, numero de plaza).

- *Plazas de Medicina Interna en España*
- *Elección de Medicina Interna sobre otras especialidades*
- *Elección de Medicina Interna dentro de España*
- *Preferencias hospitalarias en Medicina Interna*

**- *Plazas de Medicina Interna
en España***

*- Elección de Medicina Interna
sobre otras especialidades*

*- Elección de Medicina Interna
dentro de España*

*- Preferencias hospitalarias en
Medicina Interna*

PROYECTO MIR

1994 → 194

1995	191
1996	196
1997	215
1998	222
1999	206
2000	217
2001	231
2002	234
2003	234
2004	242
2005	268
2006	265
2007	293

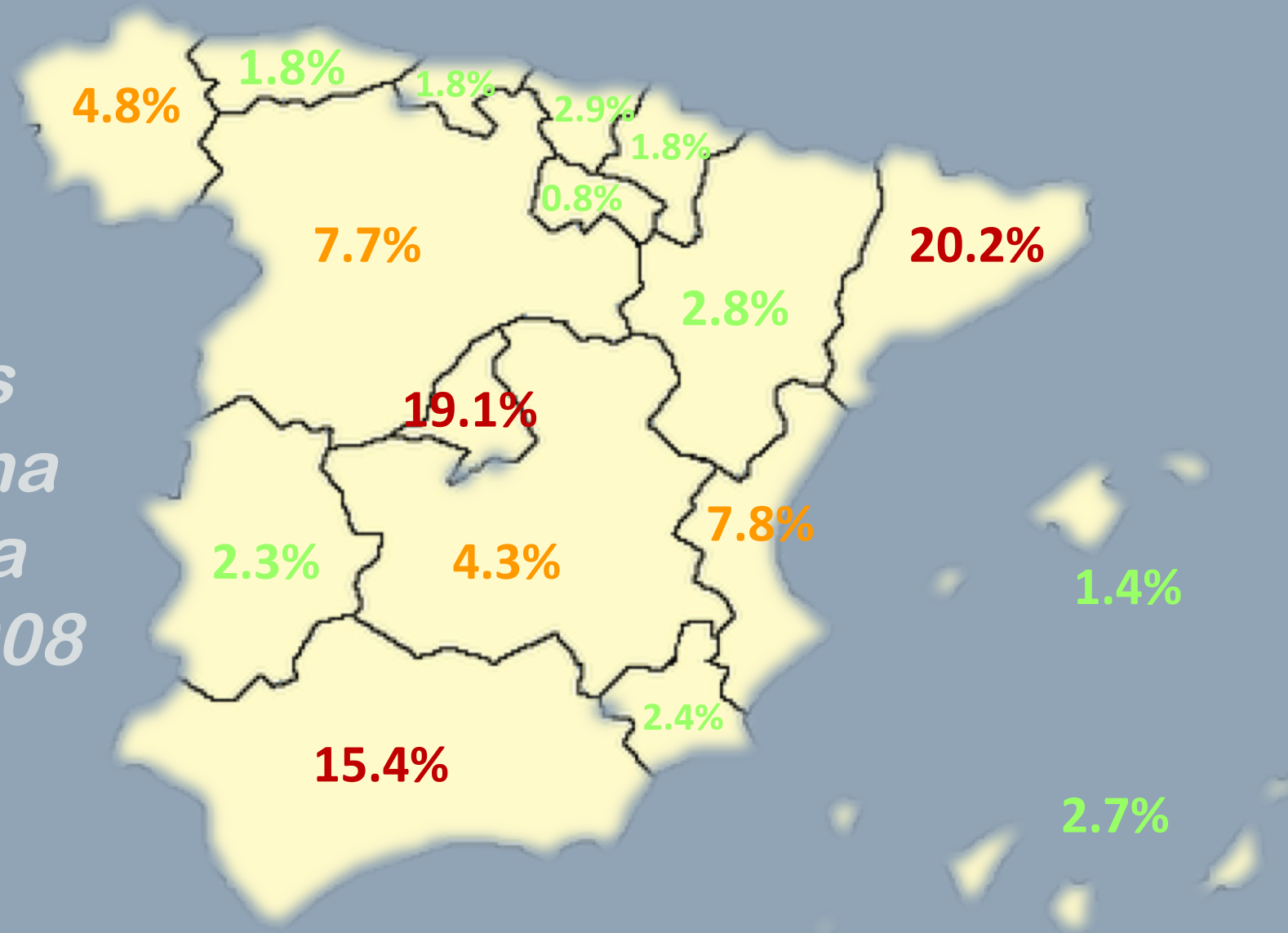
2008 → 324

↑ 67%

Cardiología	96%
Digestivo	80%
Intensivos	67%
Nefrología	77%
Neumología	54%
Neurología	75%
Oncología	107%
Reumatología	54%
Total	71%

PROYECTO MIR

3531
Plazas
Medicina
Interna
1994-2008



- *Plazas de Medicina Interna en España*
- ***Elección de Medicina Interna sobre otras especialidades***
- *Elección de Medicina Interna dentro de España*
- *Preferencias hospitalarias en Medicina Interna*

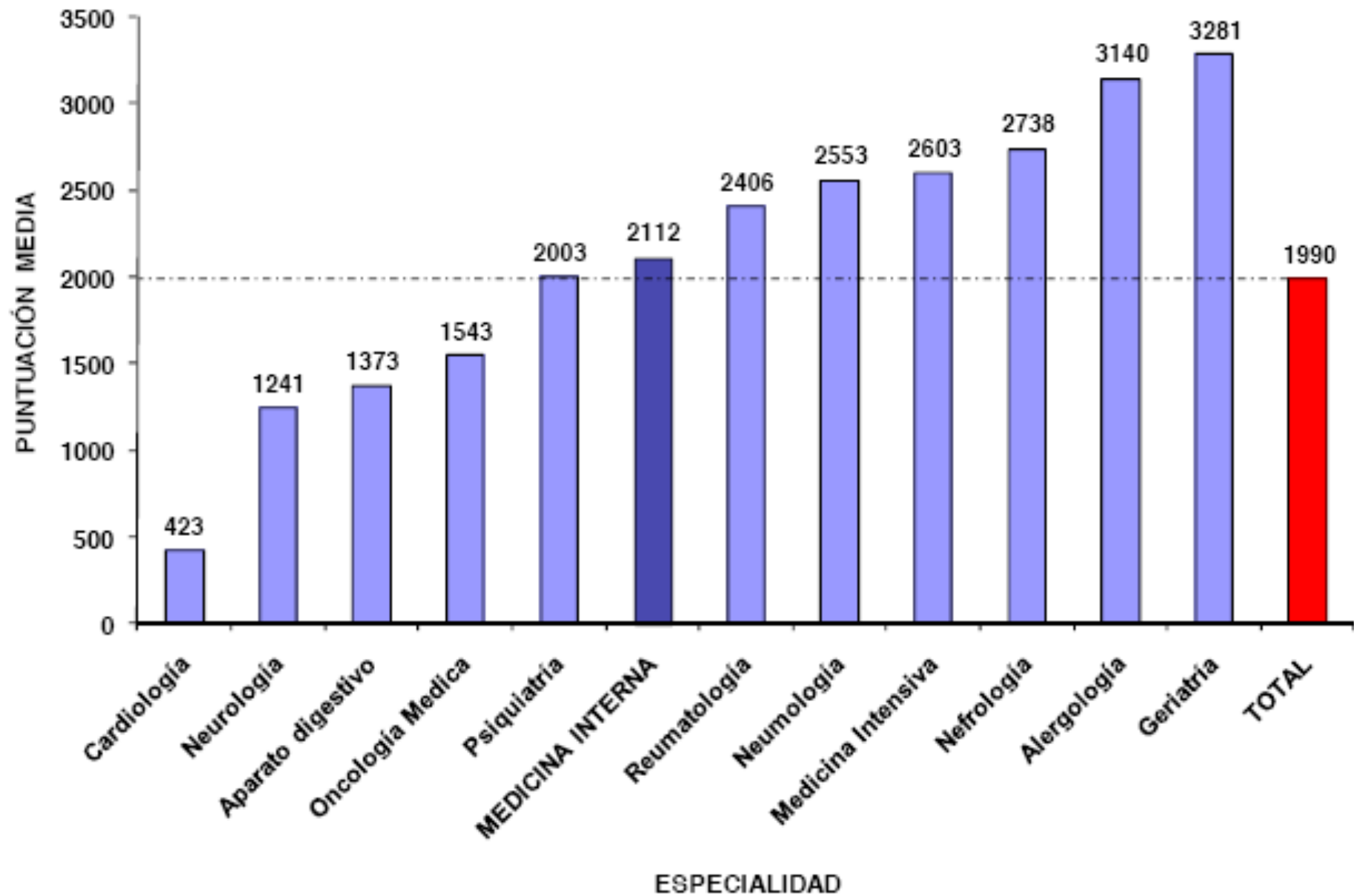
PROYECTO MIR



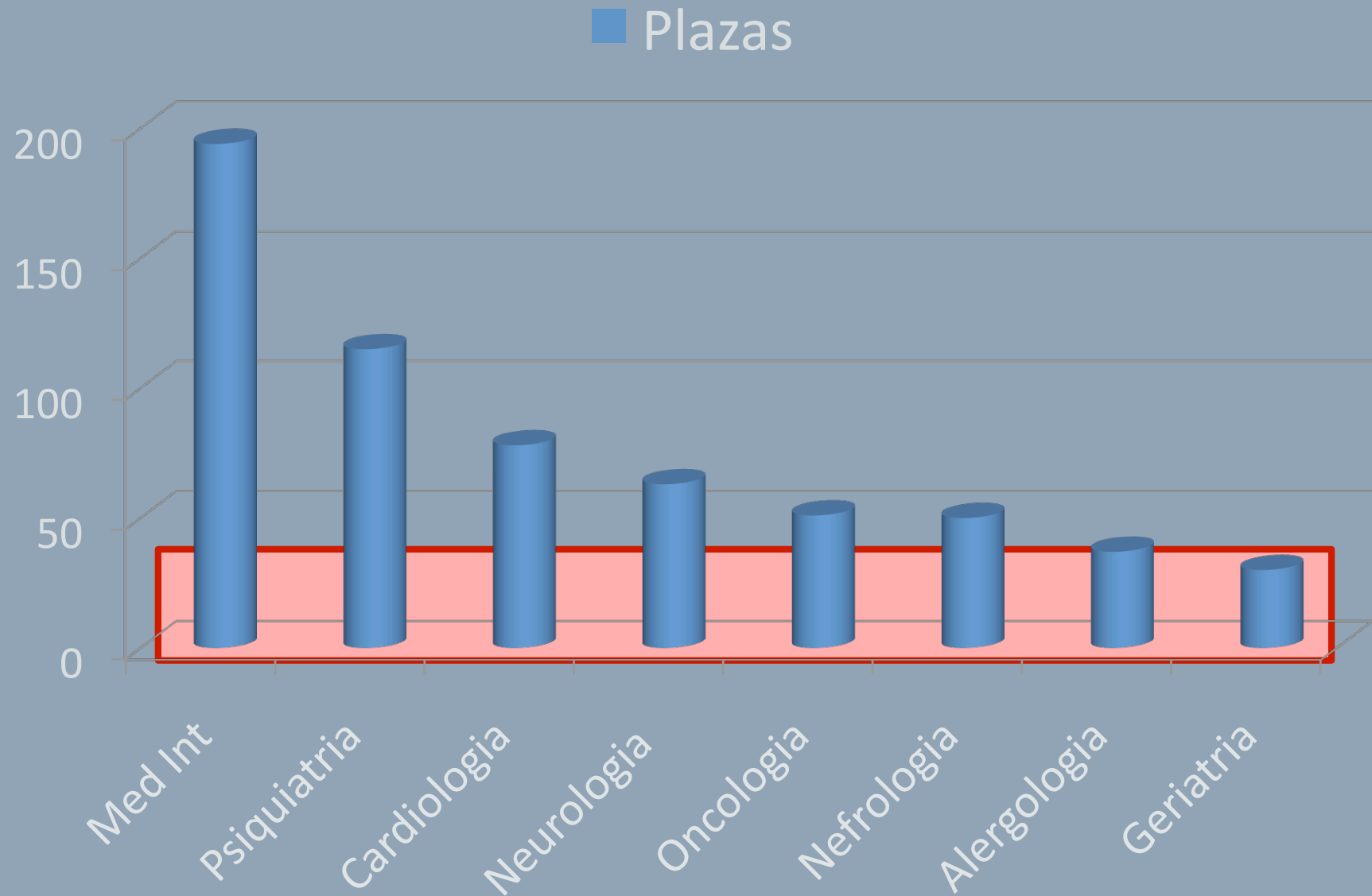
PROYECTO MIR

	AÑO INGRESO															
	TOTAL	1994	1995	1996	1997	1998	1999	2000	2001	2002	2003	2004	2005	2006	2007	2008
TOTAL(n)	16791	880	930	848	929	958	893	957	1038	1103	1202	1216	1350	1372	1503	1614
PUNTUACION MEDIA	1990	1482	1347	1449	1267	1363	1468	1584	1706	1926	2116	2214	2424	2521	2681	2759
Alergología	3140	2326	2257	2350	1947	2069	2218	2377	2751	3142	3209	3498	4132	4382	4393	4588
Aparato digestivo	1373	730	737	791	508	798	922	1007	1399	1485	1950	1725	1679	1594	2039	1691
Cardiología	423	439	220	207	302	344	470	338	307	363	422	428	360	480	625	663
Geriatría	3281	1943	1938	2173	2055	1969	2380	2261	2585	3222	3117	3862	4196	4483	5103	4651
Medicina Intensiva	2603	2215	1973	1940	1917	1960	2012	2192	2342	2665	2537	2824	2994	3070	3372	3589
MEDICINA INTERNA	2112	1667	1412	1465	1291	1411	1606	1763	1944	2094	2457	2533	2706	2656	2559	2992
Nefrología	2738	1977	1592	1780	1558	1764	1709	1997	2109	2350	3072	2928	3198	3174	3859	3457
Neumología	2553	1565	1468	1659	1519	1686	1744	1879	2198	2594	3000	2949	3263	3372	3384	3461
Neurología	1241	947	761	997	782	795	838	855	918	1161	1440	1666	1696	1782	1571	1380
Oncología Médica	1543	1358	1026	1280	1010	938	1066	1167	853	1206	1349	1517	1599	1750	2409	2651
Psiquiatría	2003	1459	1420	1495	1435	1494	1447	1587	1610	1758	1779	1877	2340	2777	2760	3024
Reumatología	2406	1631	1980	2107	1853	1987	2117	1870	2210	2570	2566	2559	2704	2834	3174	3134

PROYECTO MIR

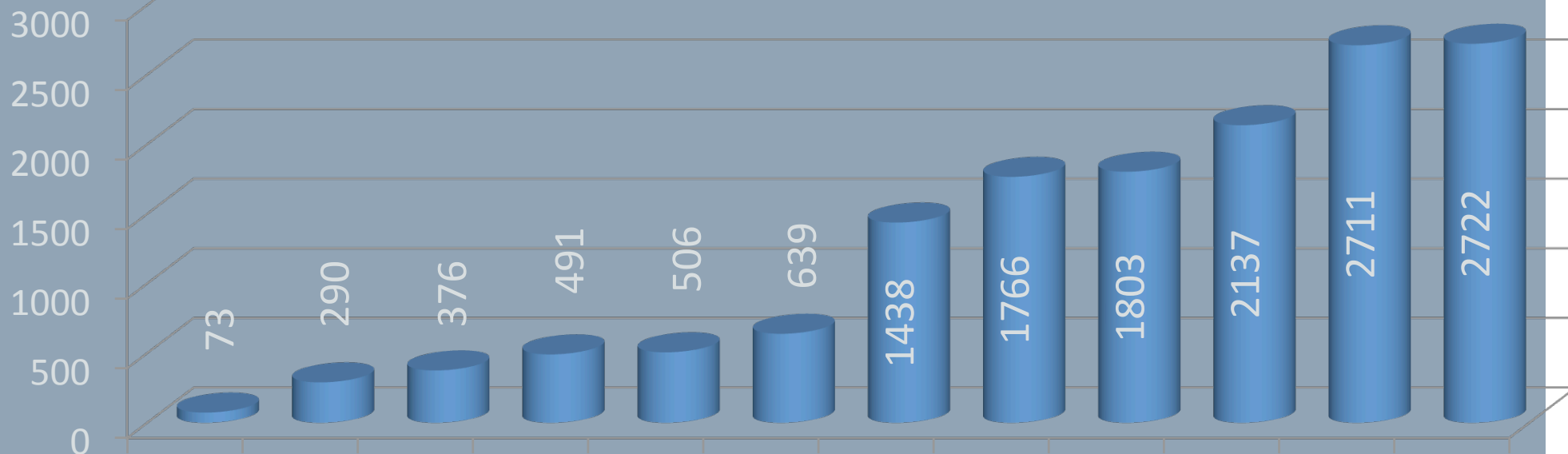


PROYECTO MIR



PROYECTO MIR

■ Nota media



Cardiología

Med Interna

Neurología

Psiquiatría

Digestivo

Oncología

Med Intensiva

Neumología

Nefrología

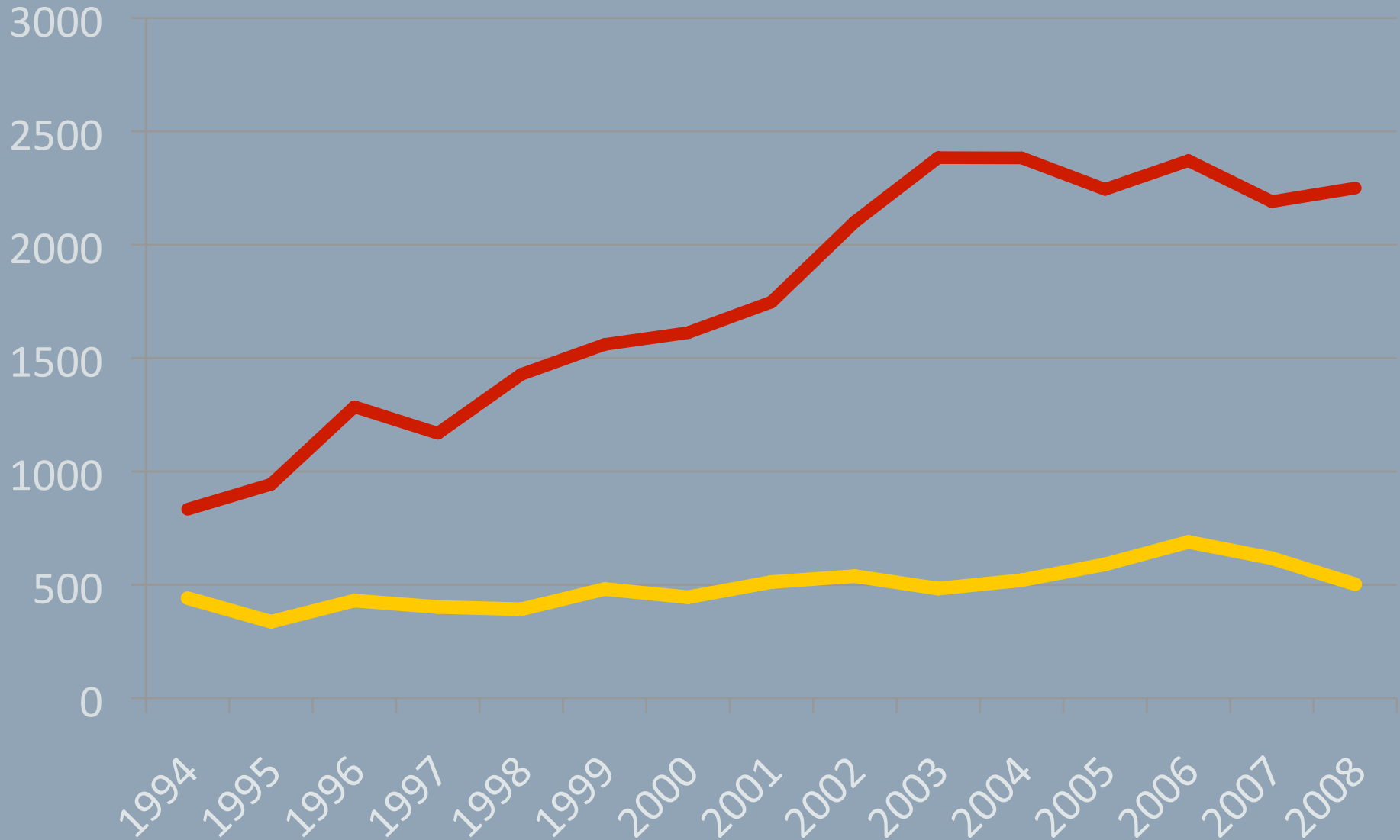
Reumatología

Alergología

Geriatria

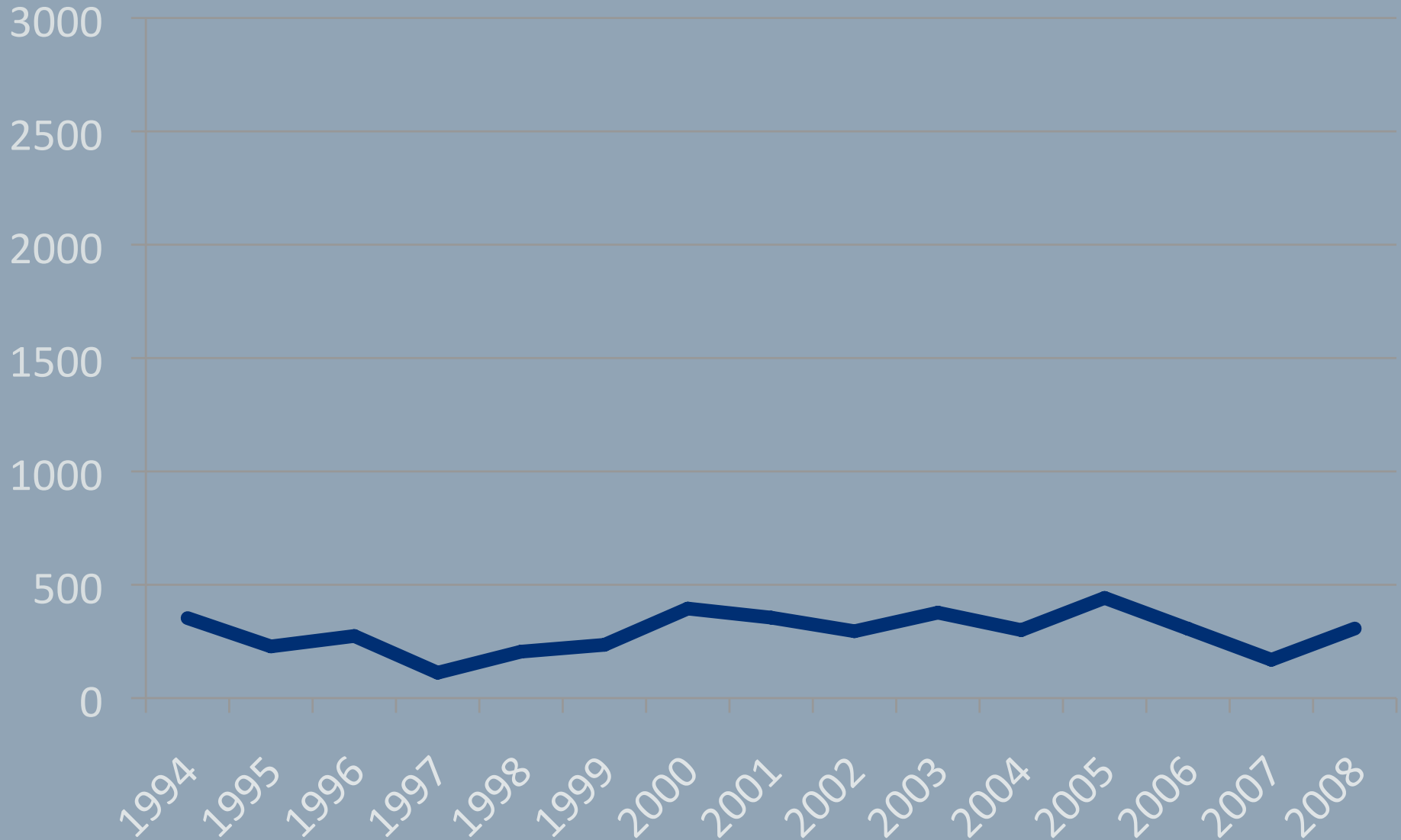
PROYECTO MIR

Psiquiatria Neumologia

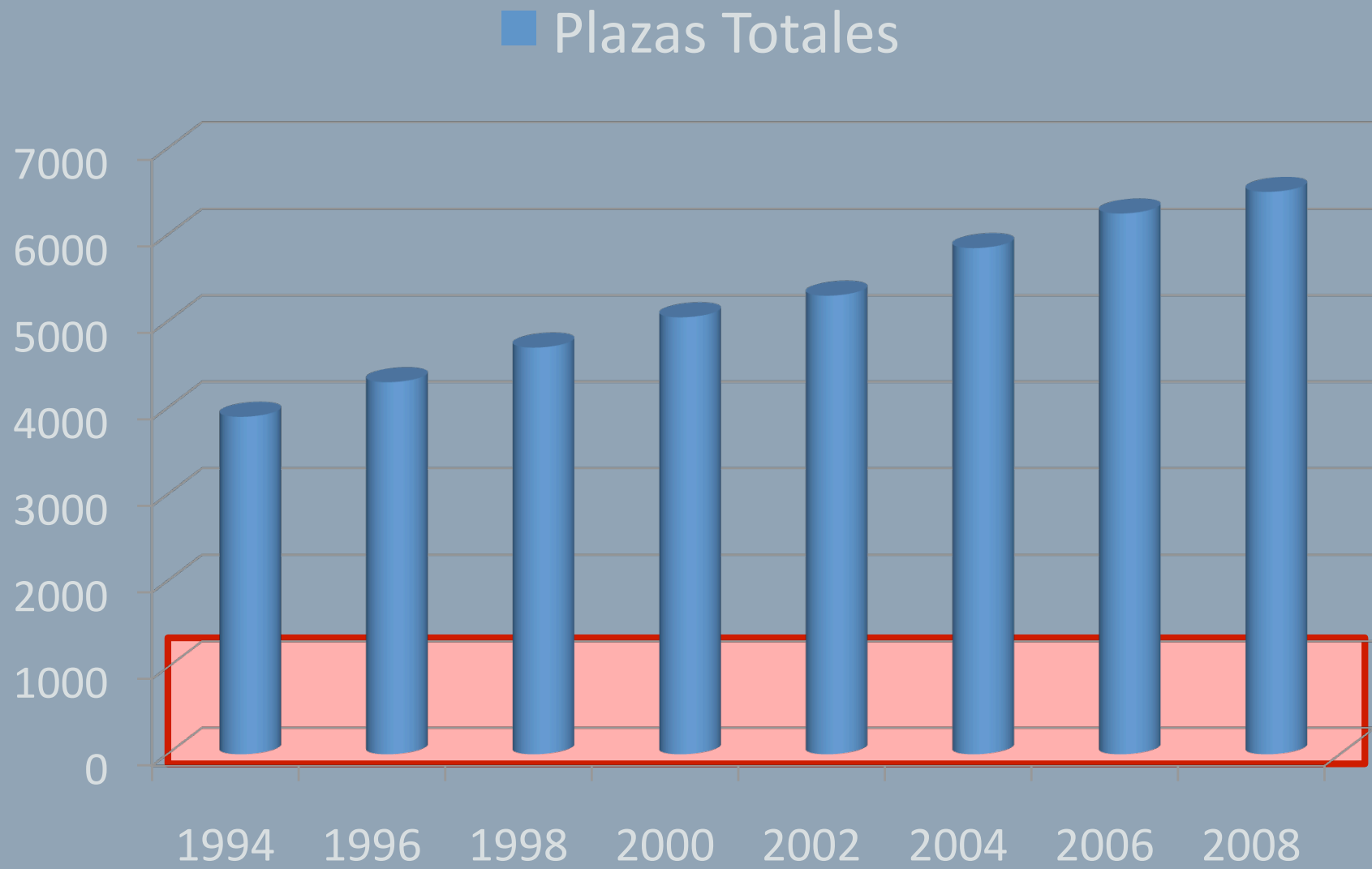


PROYECTO MIR

— Med Interna

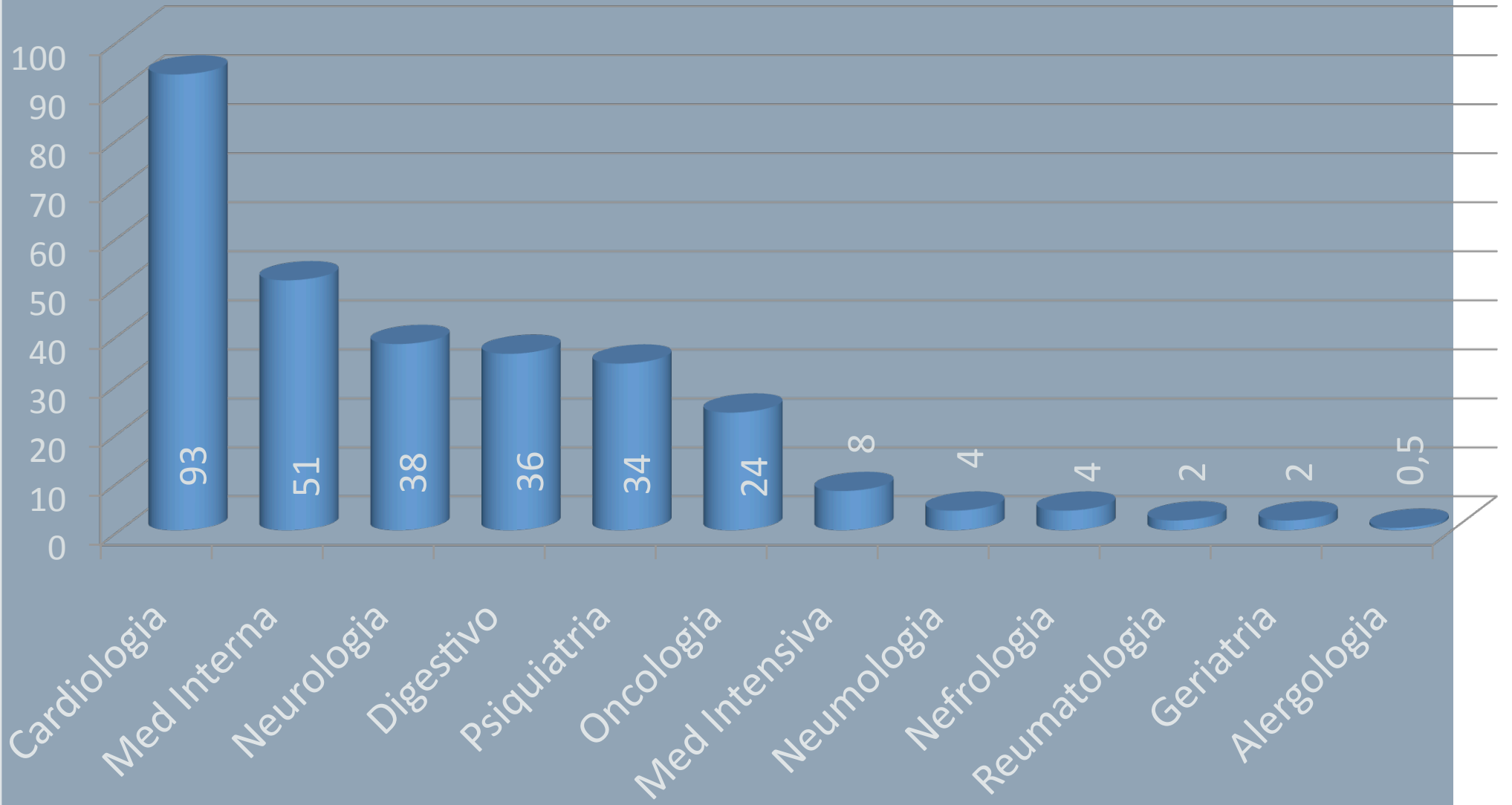


PROYECTO MIR



PROYECTO MIR

■ Nº plazas

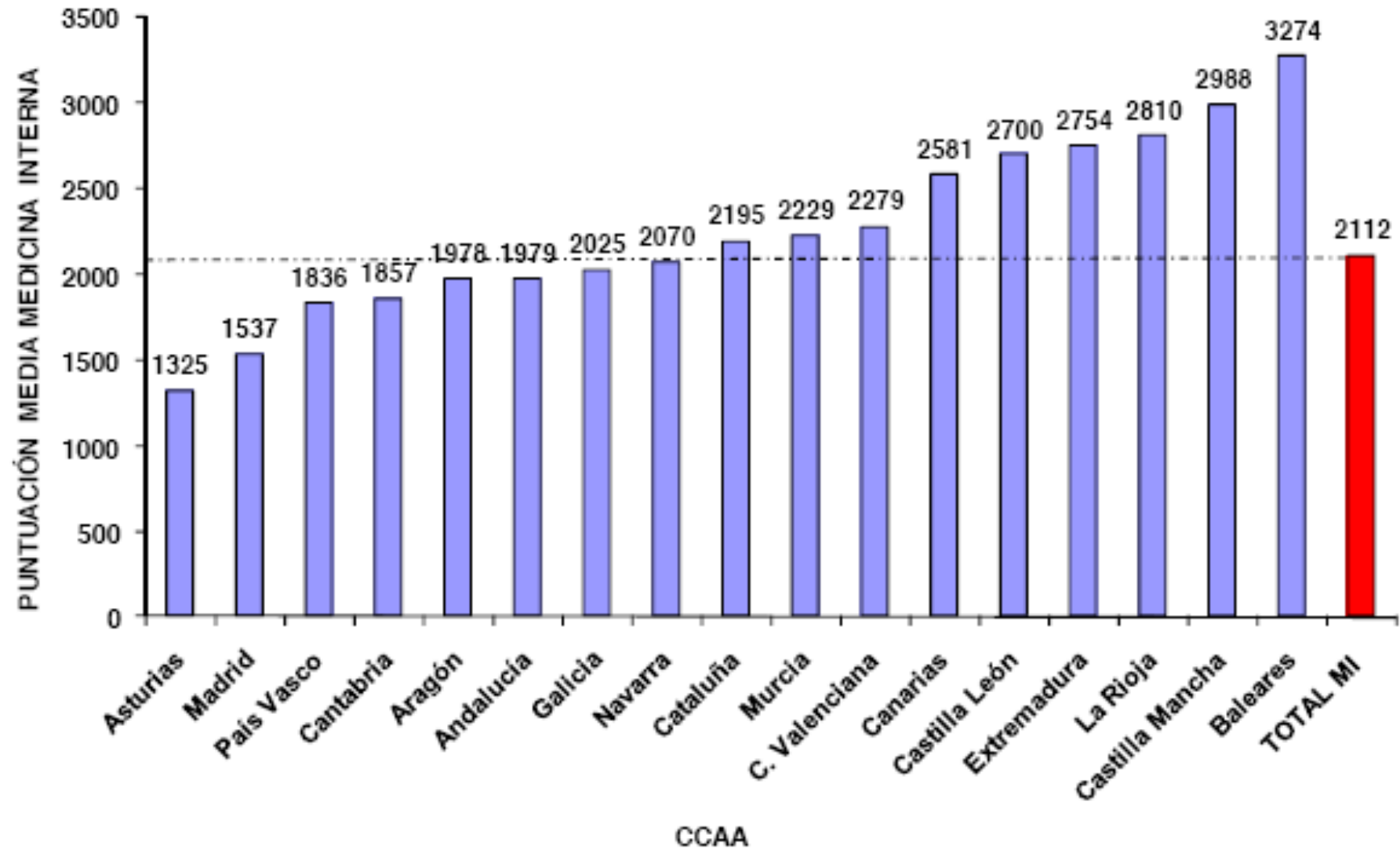


PROYECTO MIR

Nota Media	Nota 30 Primeros	1000 Primeras plazas
Cardiologia	Cardiologia	Cardiologia
Neurologia	Med Interna	Med Interna
Digestivo	Neurologia	Neurologia
Oncologia	Psiquiatria	Digestivo
Psiquiatria	Digestivo	Psiquiatria
Med Interna	Oncologia	Oncologia
Reumatologia	Med Intensiva	Med Intensiva
Neumologia	Neumologia	Neumologia
Med Intensiva	Nefrologia	Nefrologia
Nefrologia	Reumatologia	Reumatologia
Alergologia	Alergologia	Geriatría
Geriatría	Geriatría	Alergologia

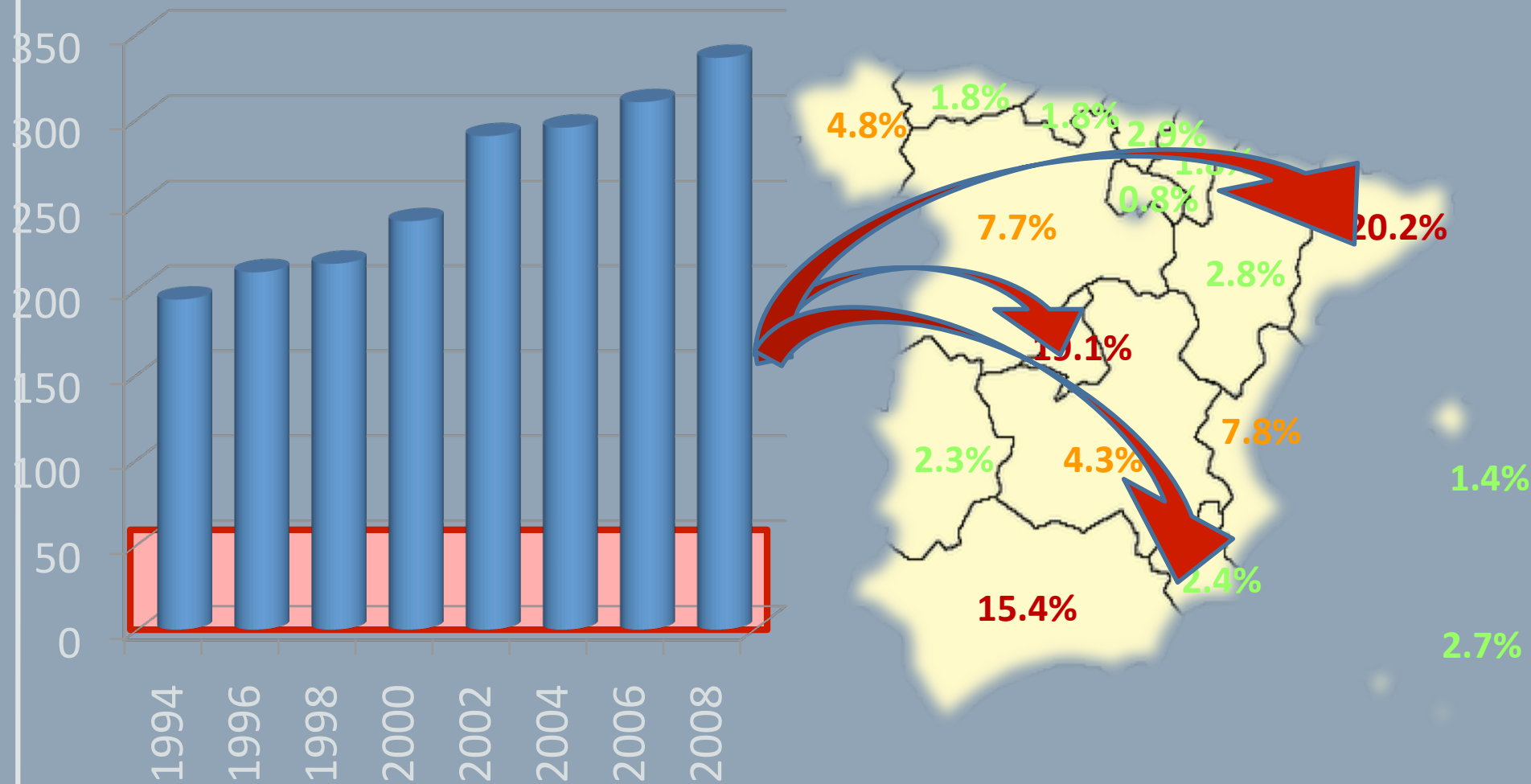
- *Plazas de Medicina Interna en España*
- *Elección de Medicina Interna sobre otras especialidades*
- ***Elección de Medicina Interna dentro de España***
- *Preferencias hospitalarias en Medicina Interna*

PROYECTO MIR






PROYECTO MIR

■ Plazas de Medicina Interna



PROYECTO MIR

Comunidad	% Plazas Medicina Interna	% Plazas 50 primeros
	20.2	23.5 (↑)
	19.1	31 (↑)
	15.4	14 (↓)

PROYECTO MIR

Comunidad	% Plazas Med Int	% Plazas 50 primeros	Comunidad	% Plazas Med Int	% Plazas 50 primeros
	7.8	5.6 (↓)		2.4	2.1 (↓↑)
	7.7	2.8 (↓)		2.3	0.3 (↓)
	4.8	5.8 (↑)		1.8	3.3 (↑)
	4.3	0.3 (↓)		1.8	1.0 (↓)
	2.9	3.5 (↑)		1.8	2.0 (↓↑)
	2.8	3 (↓↑)		1.4	0.1 (↓)
	2.7	1.1 (↓)		0.8	0 (↓)

PROYECTO MIR

- *Plazas de Medicina Interna en España*
- *Elección de Medicina Interna sobre otras especialidades*
- *Elección de Medicina Interna dentro de España*
- ***Preferencias hospitalarias en Medicina Interna***



PROYECTO MIR

Influencia según número de residentes

Hospitales	Numero de Residentes	%	Puntuacion Media
Alto numero de MIR (>20)	2745	77.7	1920
Numero medio de MIR (10-20)	596	16.9	2619
Bajo numero de MIR (<10)	191	5.4	3293

PROYECTO MIR

Hospitales	Nº Eleccion	Nº Residentes
Clinico San Carlos	1915	145
Vall D´Hebron	442	101
Gregorio Marañon	1375	83
Doce de Octubre	344	72
Virgen del Rocio	1093	46
Ramon y Cajal	1927	40
Juan Canalejo	786	29
Santiago de Compostela	1727	28

Conclusiones

- *Incremento gradual de plazas de Medicina Interna, acorde con la tendencia global del resto de especialidades (con una varianza elevada)*
- *Buen posicionamiento de la Medicina Interna sobre predilección o preferencia en la elección de plazas de especialidad.*

Conclusiones

- *Preferencias regionales dentro del territorio nacional (Madrid, Barcelona)*
- *La nota media varia de forma global según tamaño del hospital, pero existen importantes fluctuaciones y claras preferencias según los centros asistenciales.*

Muchas Gracias !!